

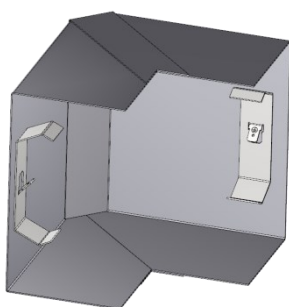
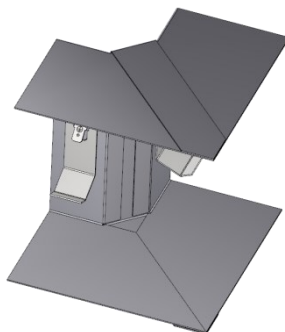
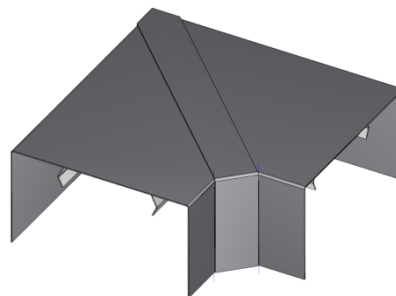
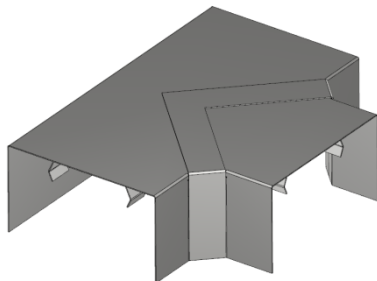
## Datenblatt BRS-F Formteile

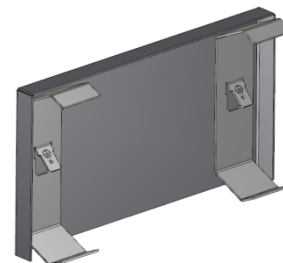
Stand: 03.2023

Die Zubehörteile für den Brüstungskanal BRS-F werden aus Stahlblech gefertigt und anschließend pulverbeschichtet.

### Eigenschaften:

Material:	Stahlblech pulverbeschichtet
Einsatztemperatur:	wird durch das verwendete Kabel begrenzt
Farben/Oberfläche:	RAL 9010 reinweiß (pulverbeschichtet)
Typ:	Hauben-Formteile (übergreifend)

**Außeneck**

**Inneneck**

**Flachwinkel**

**T-Stück**

**Wandabschlussblende**

**Endstück**


BRS-F RAL 9010	Kanal-ab- messung	Art.-Nr. Außeneck	Art.-Nr. In- neneck	Art.-Nr. Flach-win- kel	Art.-Nr. T-Stück	Art.-Nr. Wand-ab- schluss- blende	Art.-Nr. Endstück
	110 x 72	11474	11574	11674	11678	11874	11774
	130 x 72	13474	13574	13674	13678	13874	13774
	170 x 72	17474	17574	17674	17678	17874	17774
	200 x 72	20474	20574	20674	20678	20874	20774
	110/70 x 72	18474	18574	18674	*)	*)	*)
	110/110 x 72	22474	22574	22674	*)	*)	*)

\*) ... Auf Anfrage